



Ingesneden balk van zwart beton en lichte gevelsteen

architect

Hansi Ombregt
hansi ombregt architectuur

adres

Lusthofdreef 1
2900 Schoten

contact

0485 54 3110
mail@hansiombregt.com
www.hansiombregt.com

social media

Facebook: hansiombregtarchitectuur
Instagram: hansiombregt_architectuur

fotografie

Yannick Milpas

In een bosrijke omgeving realiseerde architect Hansi Ombregt een betonnen eengezinswoning voor een nieuw samengesteld gezin. Met vijf kinderkamers en een masterbedroom was het programma voor de bovenverdieping zeer omvangrijk. De architect vertrok van een zuiver balkvormig volume van 11,5 bij 20 meter, dat hij volumewerking gaf met functionele insnijdingen. Op die manier creëerde hij een overdekte carport en terras op de gelijkvloerse verdieping en een binnenpatio die daglicht toelaat in de nachthal op de bovenverdieping. De schuin geplaatste verticale lamellen beschermen de patio tegen blikken van buitenaf, vormen een architecturaal element in de voorgevel en 'vervolledigen' het hoofdvolume opnieuw. De vele ramen bieden overal licht en zicht op de omgeving.

Compositie van beton, steen, glas en aluminium

De woning is opgebouwd met geprefabriceerde betonnen panelen (Concrete House), die op de gelijkvloerse verdieping een zwarte coating kregen, meteen ook de kleur van het buitenschrijnwerk. De bovenverdieping is afgewerkt met gevelsteenstrips met een natuurlijke kleur en uitstraling, die contrasteert met de strakheid van het gelijkvloerse volume. Die tweeledige afwerking versterkt de volumewerking van het geheel. De achtergevel is volledig in aluminium en glas en reflecteert de bomen die achter de woning staan. Gevaar voor oververhitting is er niet, aangezien de gevel noordelijk gericht is.

De voordelen van beton

De periode van de start van de grondwerken tot het einde van de ruwbouw duurde dankzij de bouwmethode met prefabbeton slechts anderhalve maand. De constructiemethode laat ook grote overkragingen en overspanningen toe, wat de volumewerking en ruimtewerking optimaliseerde. Verder heeft de constructie een zeer grote thermische inertie. In combinatie met de duurzaamste technieken zorgt die voor een erg laag E-peil van 13, ondanks de grote glaspartijen. De technieken zijn op een zo compact mogelijke manier geïntegreerd in een prefab technische ruimte, die in de ruwbouwfase met een kraan in de woning werd geplaatst.

Open leefruimte

De carport, die ontstond als gevolg van een insnijding in het gelijkvloerse volume, biedt via de voordeur toegang tot de woning. In de toegangszone leidt een kastenwand naar het toilet, de vestibule, de kantoorruimte en een doorgang naar de bergruimte. De bezoeker heeft er meteen een zichtas door de hele woning heen, tot in de tuin. Met een pivoterende deur kun je de ruimte van de gang afsluiten. Via die gang ga je naar de speelruimte en de leefruimte met eetkamer, keuken en zitruimte. De leefruimte is bijna volledig beglaasd en biedt uitzicht op de groene tuin en omgeving. De keuken staat centraal en de eetkamer biedt toegang tot het overdekte terras.





Ouderlijke suite

Op de bovenverdieping schenkt de patio aan de voorgevel veel daglichtinval aan de nachthal, waaraan alle slaapkamers liggen. Die bevinden zich aan de achtergevel, met een onbelemmerd uitzicht op de bosrijke omgeving. Tussen de kinderkamers is er telkens een doucheruimte. De masterbedroom is een afgesloten zone met dressing en badkamer. Die laatste heeft een raam aan de patio.

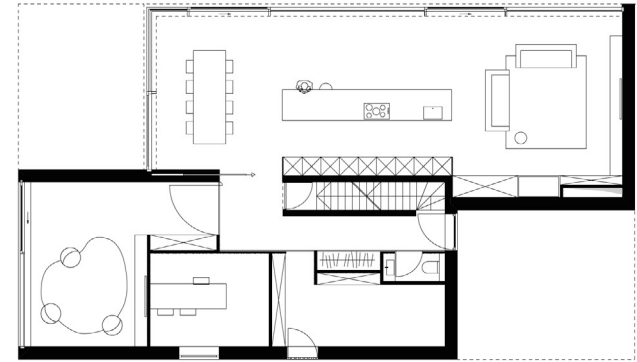
De woning is een uiting van een uitgesproken hedendaagse architectuur, met doorgedreven aandacht voor detaillering en materialisatie, uitgevoerd in een vooruitstrevende bouwmethode en uitgerust met hedendaagse technieken voor een maximaal wooncomfort.

Compact gevoel

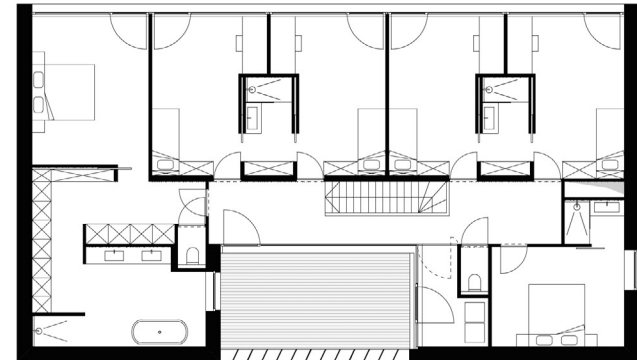
Architect Hansi Ombregt en de bewoners zijn meer dan tevreden met het resultaat. Het ontwerp, gebaseerd op het ingesneden balkvolume en met een tweeledige gevelafwerking, leidde tot een boeiende verschijning. Ondanks het feit dat de woning een relatief groot volume omvat en van veel beglazing voorzien is, zorgt de centrale circulatie toch voor een efficiënt en compact gevoel.







niveau 0



niveau +1

TECHNISCHE FICHE:

Bouwmethode: prefabbeton (*Concrete House*), zwart gecoat zichtbeton, gevelsteenstrips | Isolatie: PUR, PIR en EPS | Buitenschrijnwerk: aluminium profielen (*Reynaers*) en binnenscreens | Verwarming: warmtepomp, vloerverwarming en zonneboiler | Technisch: fotovoltaïsche zonnepanelen | Ventilatie: D | Vloerafwerking: parket (leefruimtes), keramische tegel in natuursteenlook (slaapkamers) en Dekton marmerlook (badkamer) | Deuren: plafondhoge blokdeuren | Trap: prefabbeton, bekleed met tegels in natuursteenlook | Keuken: Dekton marmerlook | Badkamer: *Vola*-kraanwerk en -douche | Terras: betontegels